

Campus WIN4

WINTERTHUR

Bearbeitung: 2016 – 2018

Projektstand: Realisiert

Bauausführung: 2016 – 2018

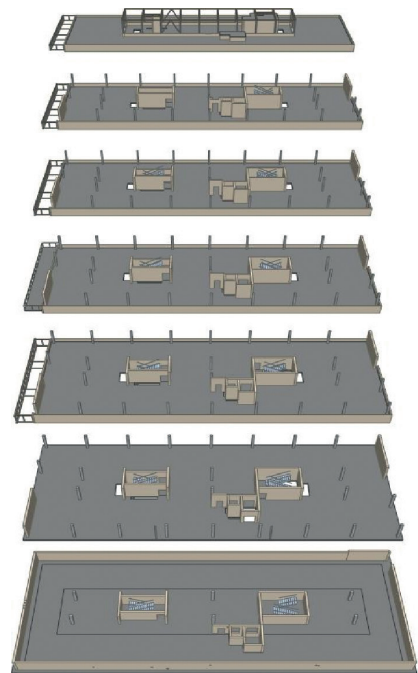
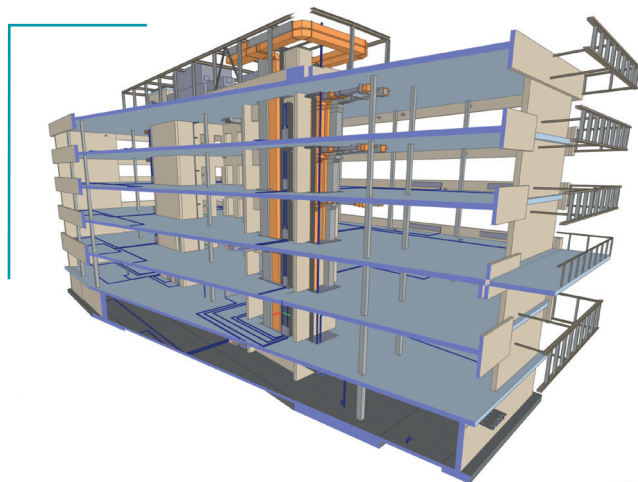
Auftraggeber:in: WIN4 AG, Winterthur

BIM-Koordinator:in / BIM-Modellierer:in:

Dr. Deuring + Oehninger AG, Winterthur

Architekt:in: EM2N Architekten AG, Zürich

Gebäudetechnikplaner:in: 3-Plan Haustechnik AG, Winterthur



FACTSHEET BIM

